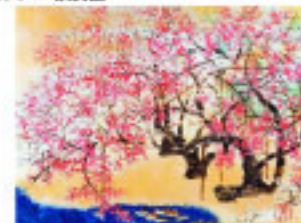


【みんなの広場】のコーナーでは会員の皆様の所属している支部の情報、女性部・青年部の活動報告などを毎月掲載致します。その他会員の皆様との情報交換を図るために皆様からの投稿をお待ちしております。ご投稿は、葉書・手紙・FAX・E-mailにてお願い致します。

### 女性部だより

《六郷神社初詣と新春バイキング》  
平成21年1月21日 水曜日！開催

よりよき年になりますように、六郷神社でお祓いをしていただきます。



開催日は平成21年1月21日(水)です。  
集合時間・場所は六郷神社境内に午前11時集合。  
参加費は¥800-  
お申込・お問合せは、平成21年1月9日(金)迄に女性部役員、又は、事務局までご連絡下さい。

### 事務局より

《お知らせ・ご案内の書類について》

みなさまのお手元にさまざまな、「お知らせ」「ご案内」のお手紙やお葉書きが届いているかと思えます。いずれの書類も、決算・申告書作成の準備には欠かせないものばかりです。当会からの書類は、必ずご確認をお願いいたします。

====ご確認をお願い致します====  
12月初旬に「確定申告期の指導予約他のご案内」を郵便にて発送しております。12月10日前後なくてもお手元に届いていない場合は、お手数ですが事務局あてにご連絡をお願い致します。

====お待たせいたしました====  
平成21年度版「青色申告会必携」が入荷いたしました。事務局にて販売致しておりますので、どうぞお買い忘れのないように・・・

## 平成二十年度 納税表彰式 挙行される

平成二十年十一月十一日(火)午後三時三十分より池上朗峰会館に於いて、大森税務署・大森税務六団体の共催による平成二十年度納税表彰式が執り行われた。当会からは永年にわたり青色申告の普及育成と納税道義の高揚に貢献され、かつ当会の発展に寄与された次の方々が表彰された。  
(敬称略・順不同)



↑納税表彰 受影者

受影者の皆様  
おめでとございました。

◎大森税務署長表彰

横山 昌祐 (理事 大森西)

◎大森税務署長感謝状

平石 昭夫 (総務委員 大森東)

◎(社)大森青色申告会会長表彰

松田 啓 (理事・大森西)

◎(社)大森青色申告会会長表彰

鈴木 末男 (役員 大森東)

◎(社)大森青色申告会会長表彰

田中正一 (大森東)

◎(社)大森青色申告会会長表彰

細田 佳伸 (池上)



田中正一

(社)大森青色申告会会長表彰 受影者

年内年始の営業のご案内

年末は平成20年12月26日(金)午前中 まで

年始は平成21年1月5日(月) 10時より

### 社団法人 大森青色申告会

責任者 会長 井上 紀夫  
大田区中央3丁目10-18  
TEL: 03 (3771) 8859  
FAX: 03 (3773) 6388  
Eメール: aoiro-o@nifty.com

URL: <http://www.oomori-airo.org>



無料法律相談日	十二月十一日(木)
無料法律相談日	十二月十八日(木)
無料保険相談日	十二月二十五日(木)
平成二十一年	一月十五日(木)
予約制 事務局に30分位	

### 新年賀詞交歓会のご案内

期日 平成21年1月15日(木)

時間 午後5時15分開会  
※午後5時より受付開始

会場 大田文化の森 4階 第3集会室

会費 3,000円  
当日会場にてお支払下さい

お申込は事務局まで!

## 平成20年分年末調整ご相談会のご案内

12月は従業員・専従者の給与所得者の源泉所得税の年末調整を行う月です。申告会では、12月15日より事務局におきまして年末調整相談会を行います。下記のものをご持参下さい。

お出かけ前チェックリスト	
一人別徴収簿 (1月から12月まで記入して下さい)	各控除証明書 (生命保険・個人年金・地震保険・小規模企業共催・国民年金基金等)
前期分 (1月から6月までの納付書控え)	健康保険・国民年金の平成20年中に支払った合計金額
税務署より送付された源泉税納付書	印鑑 (三文判で結構です) を必ずご持参下さい
総括表など区役所より送付された関係書類	以上を忘れずにお持ち下さい

### ▶▶▶ 申告会事務局での指導日程のご案内 ◀◀◀

下記 ① ② ③ のご相談会はいずれも予約制です。

日程が決まりましたら事務局までお電話で事前にご予約をお願い致します。

#### ① 消費税個別相談会

平成20年12月15日(月)～平成20年12月25日(木)

平成19年分の課税売上げ金額が1,000万円を上回った方、また、すでに消費税の課税対象者で平成19年分の課税売上げ金額が1,000万円を下回った方が対象です。

どちらの方も税務署への届出書の提出が必要です。この期間にご予約の上、事務局へお越しください。

#### ② 弥生会計ソフトご利用者の個別相談会

平成20年12月15日(月)～平成20年12月25日(木)

現在弥生会計ソフトにて記帳をされている方が対象です。

弥生会計ソフト以外をご利用の方で、ご相談をご希望される場合は事前にご確認をお願い致します。

#### ① 新規入会者の個別相談会

☆平成20年12月8日(月)～平成20年12月12日(金)

☆平成21年1月14日(水)～平成21年1月16日(金)

平成20年にご入会いただきました皆さまが対象です。

決算・申告で不明な点や準備方法など、申告期予約指導前のスペシャル相談会です！

がんばろう



お待ちしております



## 税務署からのお知らせ



平成20年11月4日(火)から、

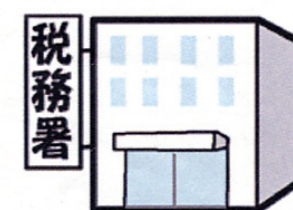
# 税務相談の受付方法が変わりました。

税務相談を希望される方は、まず管轄する税務署へお電話を！

税務署におかけいただいた電話は、**自動音声**によりご案内しています。最初に、ご用件に応じて「1」番か「2」番を選択してください。

「1」番を選択すると電話相談センターへ

「2」番を選択すると税務署へ



国税に関する一般的な相談について、**税務相談室の職員**がお答えします。引き続き次の番号をご案内しますので、ご相談の内容に応じて番号を選択してください。

- 「1」 所得税について
- 「2」 源泉徴収について
- 「3」 相続税・贈与税・譲渡所得について
- 「4」 法人税について
- 「5」 消費税・印紙税について
- 「6」 その他の相談について

具体的な書類の確認が必要なご相談や税務署からのお尋ねに関するお問い合わせなどは、税務署でお受けし、納税地を管轄する**税務署の職員**がお答えします。なお、**面接相談**をご希望の方は、あらかじめご予約をお願いします。

※ 浅草・麻布・足立・荒川・王子・葛飾・麹町・東京上野・西新井税務署については、すでに自動音声でご案内しております。

○ 国税庁ホームページでは、税に関するさまざまな情報をご案内しています。詳しくは [国税庁](#)

[検索](#)